

Презентация ОАО «Псковавиа»

на бизнес-встрече

«Новинки осенне-зимнего сезона 2015/2016»



ОАО «Псковавиа» — государственная компания (100% акций в собственности Псковской области).

Авиакомпания «Псковавиа» осуществляет регулярные пассажирские рейсы из аэропорта Псков, Пулково, Архангельск на ВС Ан-24РВ, а также грузовые международные чартерные рейсы на ВС Ан-26Б.

В авиакомпании «Псковавиа» трудоустроено 278 человек.

ОАО «Псковавиа» также является главным оператором международного аэропорта Псков. Административное здание, перрон с местами стоянок ВС, аэровокзал, собственная авиатехническая база, котельная и вспомогательные Сооружения входят в состав имущественного комплекса предприятия.



Авиапарк ОАО «Псковавиа» состоит из 10 ВС, из которых

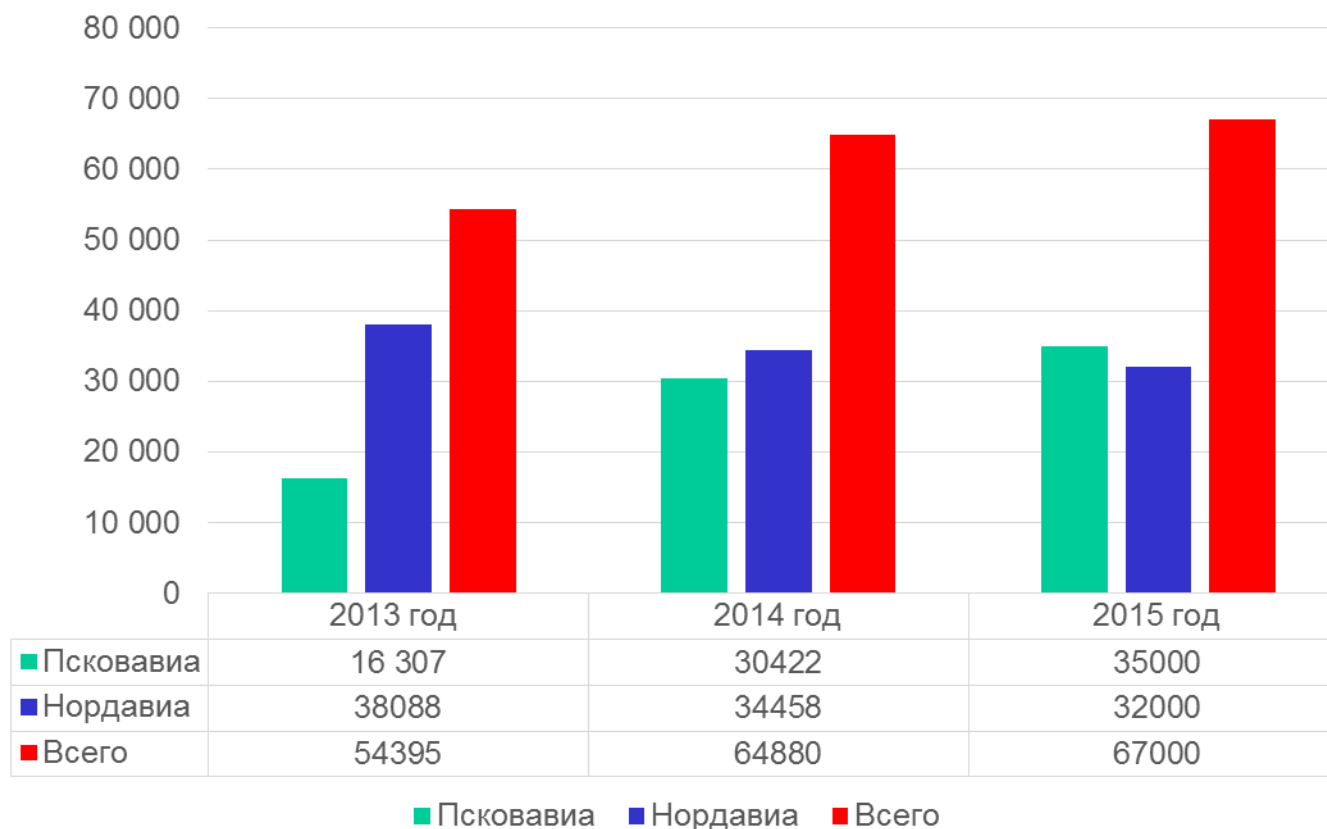
- 5 пассажирских типа Ан-24РВ;
- 3 грузовых ВС типа Ан-26Б;
 - 1 ВС типа Ан-26БРЛ;
- 1 вертолет Robinson R44I.



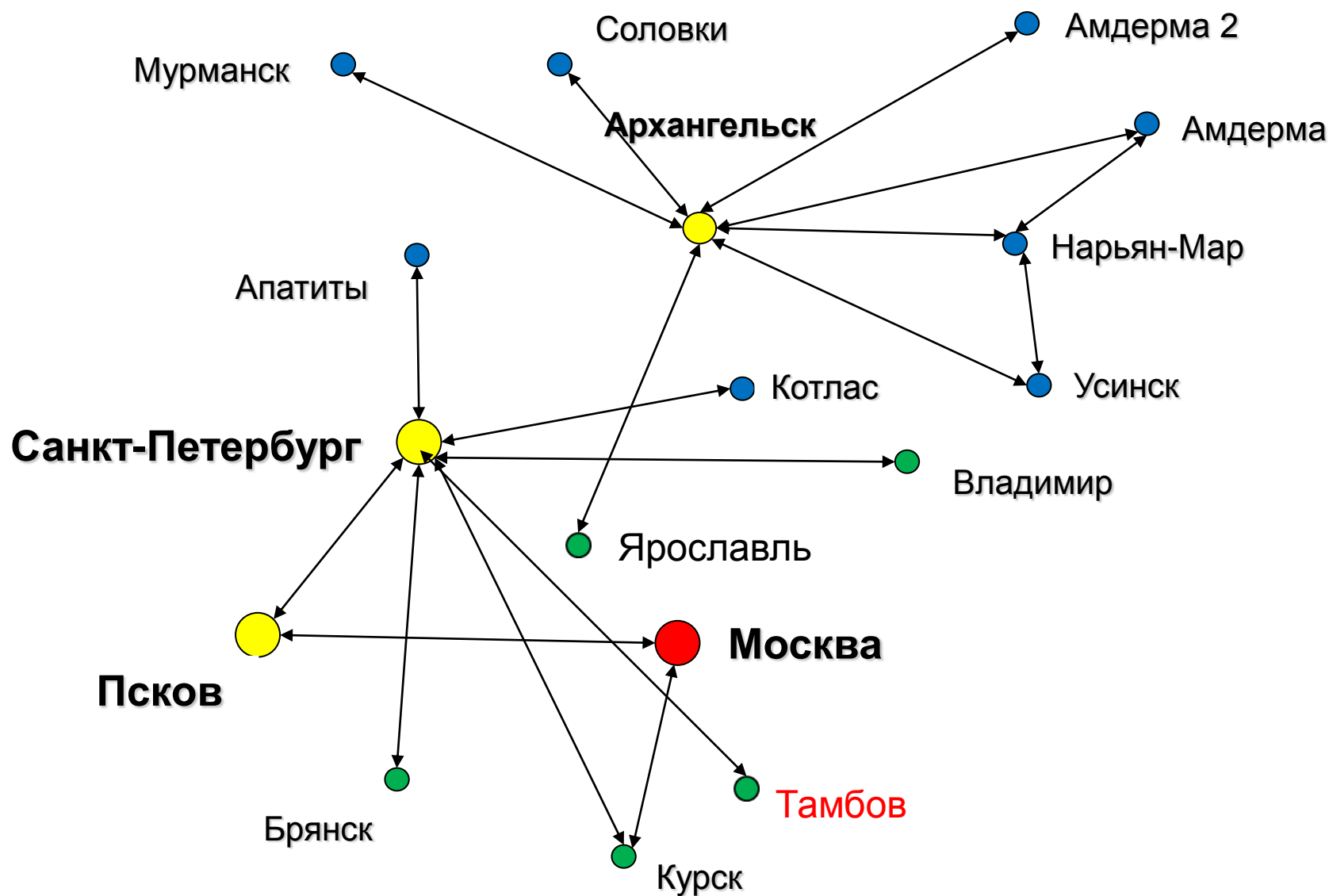
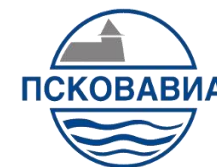
Статистика по перевезенным пассажирам «Псковавиа» в 2013-2014 г.г., план на 2015 год



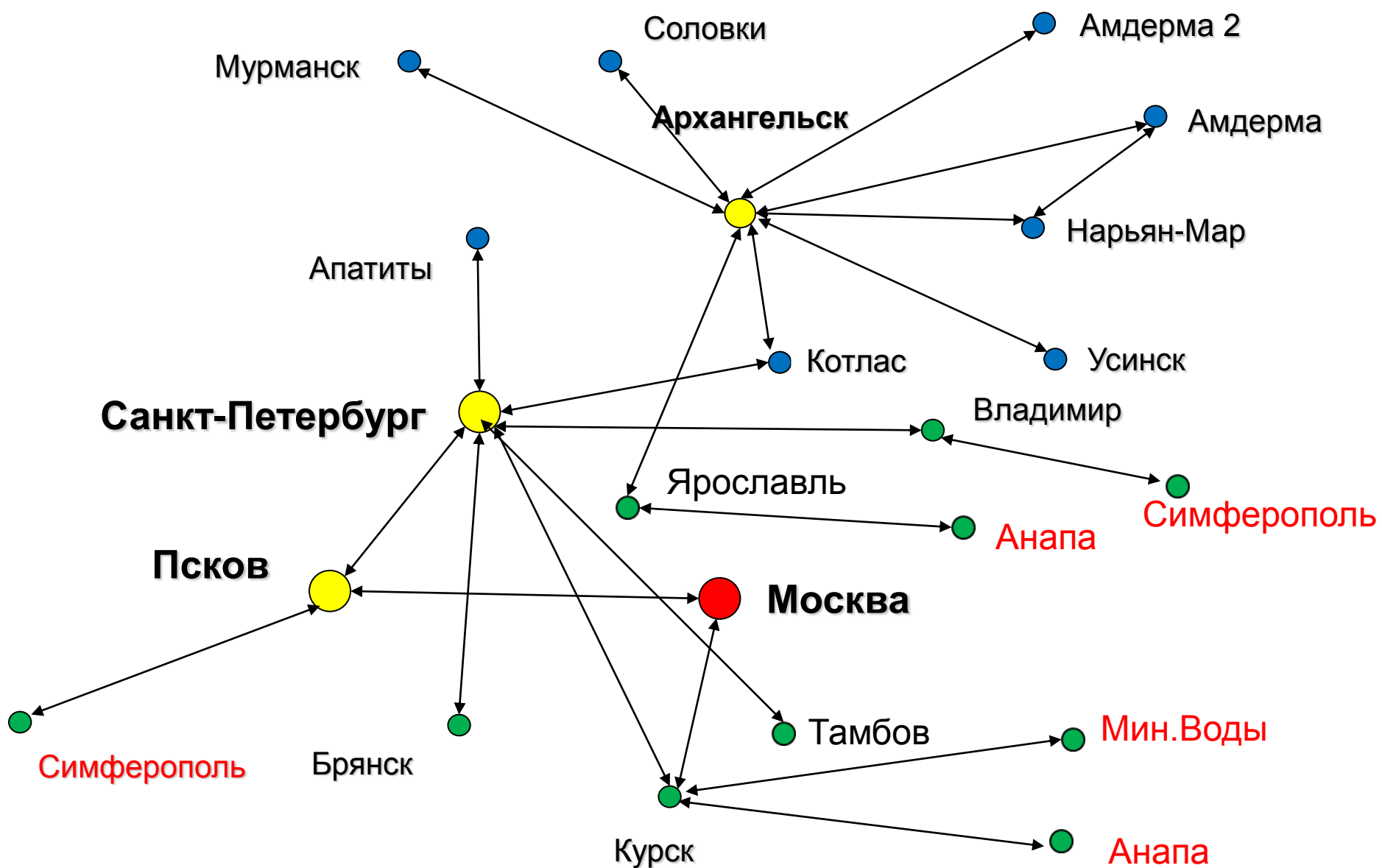
Количество перевезенных пассажиров



Маршрутная сеть «Псковавиа» на 2015 год



Маршрутная сеть «Псковавиа» на 2016 год



- Продажи авиабилетов на нейтральных бланках НСАВ ТКП;
- Комиссия для агентств 5%;
- Повышенная комиссия для агентств при продажах в месяц от 500 000 рублей – 7%;
- Доступ к специальным тарифам – «Бюджетный» и «Корпоративный» для агентств-партнеров;
- Размещение информации и ссылки об агентстве-партнере на сайте www.pskovavia.ru;

Спасибо за внимание!

Приглашаем Вас в полет с нами из
аэропорта Пулково в города России!

«Доброе небо!» с «Псковавиа»
